

SOMMAIRE

Directeur des publications

Tania Landes
Maître de conférences
INSA de Strasbourg

Directeur des publications adjoint

Bernard Flacelière
Ingénieur topographe

Rédaction et administration XYZ

73 avenue de Paris
94165 Saint-Mandé Cedex
Tél. +33 (0) 1 43 98 84 80

Rédacteur en chef

Bernard Flacelière

Rédacteur en chef adjoint

Flavien Viguier
Ingénieur topographe

Comité de rédaction

André Bailly
Ingénieur géomètre ETP
Françoise Duquenne
Ingénieur général des Ponts honoraire
Stéphane Durand
Maître de conférences à l'ESGT

Ghyslain Ferré
Enseignant en topographie

Pierre Grussenmeyer
Professeur des universités

INSA de Strasbourg

Michel Kasser
Professeur des universités

Jean-Pierre Maillard
Géomètre-expert foncier

Emmanuel Natchitz
Ingénieur géomètre

Elodie Sissler
Enseignant en topographie et foncier

Responsable du site Internet

Tania Landes

Publicité

Samuel Guillemin
Tél. 06 72 12 08 97
communication@aftopo.org

Conception et maquette

Dorothee Picard

IMPRIMERIE DECOMBAT

5 bis rue Gustave Eiffel
BP 90449 - 15004 Aurillac Cedex
Tél. 04 71 63 44 60

Fax 04 71 64 09 09

communication@aftopo.org

Conception et maquette

Dorothee Picard

IMPRIMERIE DECOMBAT

5 bis rue Gustave Eiffel
BP 90449 - 15004 Aurillac Cedex
Tél. 04 71 63 44 60

Fax 04 71 64 09 09

communication@aftopo.org

communication@aftopo.org

communication@aftopo.org

communication@aftopo.org

communication@aftopo.org

communication@aftopo.org

communication@aftopo.org

Abonnement annuel

France : 90 €

Étranger (dont CEE) : 93 €

Les règlements payés par chèques payables sur une banque située hors de France doivent être majorés de 10 €, sauf à utiliser l'identifiant international de compte IBAN

FR69 2004 1000 0116 3000 3Y02 048

Le numéro : 25 €

Membre du Syndicat de la presse

culturelle et scientifique (SPCS)

L'AFT n'est pas responsable des opinions

émises dans les conférences qu'elle

organise ou les articles qu'elle publie.

Tous droits de reproduction ou d'adaptation

strictement réservés.

communication@aftopo.org

communication@aftopo.org

communication@aftopo.org

communication@aftopo.org

communication@aftopo.org

communication@aftopo.org

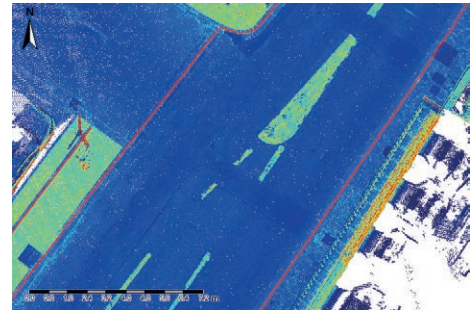
communication@aftopo.org

afto La revue XYZ est éditée par l'association française de topographie

Membre de la FIG (Fédération internationale des géomètres) **FIG**
73 avenue de Paris - 94165 Saint-Mandé Cedex - Tél. : +33 (0) 1 43 98 84 80

Courriel : info@aftopo.org • Site Internet : <http://www.aftopo.org>

Éditorial	3
InfoTopo	
> Les informations de la profession	4
Manifestation	
> Aimé Laussedat (1819-1907) 30 avril 2019 - Journée du bicentenaire <i>Jean-Pierre MAILLARD</i>	8
> Analyse de performances et calibration de systèmes LiDAR mobiles 26 et 27 mars 2019 à Lyon <i>Thomas TOUZÉ - Emmanuel CLÉDAT Nicolas SEUBE</i>	10
> La semaine professionnelle de la FIG à Hanoï L'information géospatiale pour une vie plus intelligente et une résilience environnementale <i>Françoise DUQUENNE - Bernard FLACELIÈRE</i>	12
> Commercial UAV expo Europe La foire du drone, commerciale et technique <i>Flavien VIGUIER</i>	14
> Business Game de l'OGÉ : une première édition très réussie ! <i>Tania LANDES</i>	16
> Le monde en sphères, une très belle exposition à la Bibliothèque nationale de France <i>James LEQUEUX</i>	18
> Journées de la Topographie 2019 : l'intelligence artificielle et la topographie	20
> Les journées REFMAR 2019 - Réseaux de référence des observations marégraphiques <i>Bernard FLACELIÈRE</i>	21
> Le 15 ^e Forum de la topographie Le 28 mars 2019 au lycée Loritz à Nancy <i>Jean-Pierre MAILLARD - Bernard FLACELIÈRE</i>	22
Vie des écoles	
> Les 4 ^e années de l'INSA de Strasbourg en voyage d'étude en Croatie <i>Aneesha CUNTHEN - Victor MARTIN Sabrine AMZIL</i>	31
Réglementation	
> Quand la légistique rattrape le train de la géodésie... <i>Gilles CANAUD</i>	33
Cartographie	
> Automatisation du traitement de données "Mobile Mapping" : extraction d'éléments linéaires et ponctuels <i>Loïc ELSHOLZ</i>	37
GNSS	
> Du NRTK vers le PPP-RTK, un exemple avec TERIA <i>Paul CHAMBON</i>	44
Géodésie	
> Ajustement global d'un réseau géodésique classique étendu. Application à un réseau test du réseau primordial Algérie <i>Bachir GOURINE</i>	50
> GEODESEA : une expérience de positionnement géodésique en fond de mer <i>Pierre SAKIC - Jean-Yves ROYER - Valérie BALLU Helen PIÉTÉ - Étienne POIRIER Mickael BEAUVERGER</i>	56
Art et géométrie	
> Op Art, Land Art, et topographie <i>Laurent REYNÈS</i>	63
Ouvrages	
<i>André BAILLY</i>	70



> Automatisation du traitement de données
"Mobile Mapping" : extraction d'éléments
linéaires et ponctuels
Loïc ELSHOLZ

> Du NRTK vers le PPP-RTK, un exemple avec TERIA
Paul CHAMBON

> Ajustement global d'un réseau géodésique
classique étendu. Application à un réseau test
du réseau primordial Algérie
Bachir GOURINE

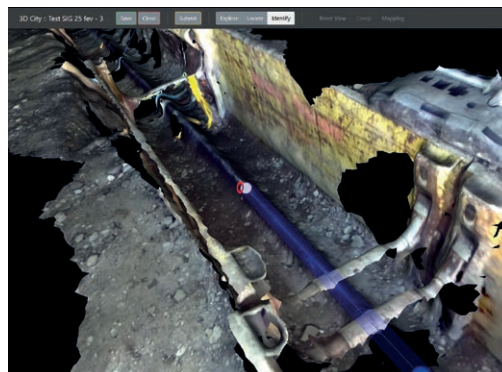
> GEODESEA : une expérience de positionnement
géodésique en fond de mer
*Pierre SAKIC - Jean-Yves ROYER - Valérie BALLU
Helen PIÉTÉ - Étienne POIRIER
Mickael BEAUVERGER*

> Op Art, Land Art, et topographie
Laurent REYNÈS

> Ouvrages
André BAILLY

Pour la recherche de nos annonceurs consulter la p. 72

PROCHAIN XYZ - n° 160
Numéro spécial, les 40 ans de l'AFT et de XYZ.



> 3DCity - Cartographie spatiale et outils
holographiques pour l'acquisition des données 3D
et visualisation des réseaux enterrés
*Vedran VLAJKI - Mathieu TAPPOLET - Youri ROBERT
Rodolphe FAHRNI - Dimitri KONSTANTAS*

Couverture : Henri Loritz, fondateur de l'école en 1844
et les élèves du lycée. © B. Flacelière