

SOMMAIRE

Directeur des publications

Tania Landes
Maître de conférences
INSA de Strasbourg

Directeur des publications adjoint

Bernard Flacelière
Ingénieur topographe
Rédaction et administration XYZ
73 avenue de Paris
94165 Saint-Mandé Cedex
Tél. +33 (0) 1 43 98 84 80

Rédacteur en chef

Bernard Flacelière

Rédacteur en chef adjoint

Flavien Viguière
Ingénieur topographe

Comité de rédaction

André Bailly
Ingénieur géomètre ETP
Françoise Duquenne
Ingénieur général des Ponts honoraire
Stéphane Durand
Maître de conférences à l'ESGT

Ghyslain Ferré

Enseignant en topographie

Pierre Grussenmeyer
Professeur des universités
INSA de Strasbourg

Michel Kasser
Professeur des universités

Jean-Pierre Maillard
Géomètre-expert foncier

Emmanuel Natchitz
Ingénieur géomètre

Elodie Sissler
Enseignant en topographie et foncier

Responsable du site Internet
Tania Landes

Publicité

Samuel Guillemin
Tél. 06 72 12 08 97
communication@aftopo.org

Conception et maquette
Dorothee Picard

ALBEDIA IMPRIMEURS

Zone industrielle de Lescudilliers
26 rue Gutenberg
BP 90449 - 15004 Aurillac Cedex
Tél. 04 71 63 44 60
Fax 04 71 64 09 09



Dépôt légal

4^e trimestre 2018 ISSN 0290-9057
Tirage de ce numéro : 1 600 ex

Abonnement annuel

France : 90 €
Étranger (dont CEE) : 93 €
Les règlements payés par chèques
payables sur une banque située hors
de France doivent être majorés de 10 €,
sauf à utiliser l'identifiant international de
compte IBAN

FR69 2004 1000 0116 3000 3Y02 048

Le numéro : 25 €

Membre du Syndicat de la presse
culturelle et scientifique (SPCS)

L'AFT n'est pas responsable des opinions
émises dans les conférences qu'elle
organise ou les articles qu'elle publie.
Tous droits de reproduction ou d'adaptation
strictement réservés.

 La revue XYZ est éditée par l'association française de topographie

Membre de la FIG (Fédération internationale des géomètres) 
73 avenue de Paris - 94165 Saint-Mandé Cedex - Tél. : +33 (0) 1 43 98 84 80

Courriel : info@aftopo.org • Site Internet : <http://www.aftopo.org>

 **Éditorial** 3

InfoTopo

> Les informations de la profession 4

Manifestation

> Les géomètres et le BIM à l'honneur durant
les journées de la topographie 2018 8

> Intergeo® 2018 à Francfort
Olivier REIS 10

> SIG 2018 la conférence francophone Esri
Mathieu KOEHL 12

> FIG 2018 : la géopolitique du local
Jean-Pierre MAILLARD 13

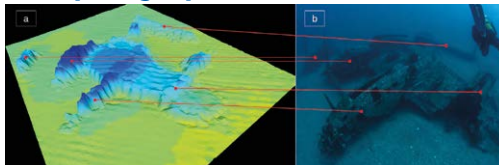
> IPIN La 9^e conférence internationale sur
le positionnement et la navigation en intérieur
Bernard FLACELIÈRE 15

Hommage

> Michel Louis (1930 - 2018)
C. BOUCHER, F. DUQUENNE, M. KASSER 16

> Hommage du Bureau des longitudes
à Jean Kovalevsky
Claude BOUCHER - François BARLIER
Nicole CAPITAINÉ - François MIGNARD 17

Hydrographie



> Le sondeur multifaisceaux en hydrographie :
utilisations actuelles et futures
Arnaud ABADIE - Christophe VIALA 19

SIG

> Un algorithme pour battre le record
du SwissTrainChallenge : poser le pied dans chacun
des 26 cantons le plus rapidement possible
en utilisant uniquement des transports publics
Emmanuel CLEDAT - Dirk LAUINGER 30

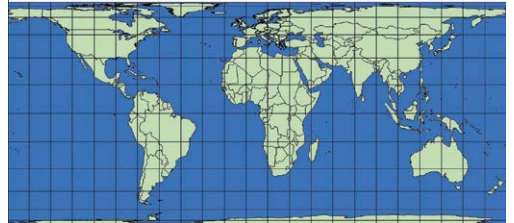
Topographie

> Génération d'observations pour la validation
ou la comparaison de logiciels d'ajustement
de mesures par moindres carrés
Stéphane DURAND 37

PROCHAIN XYZ - n° 158

N'ayez pas peur du coefficient de réfraction ! —
Première partie sur les enjeux de la réfraction en
nivellement trigonométrique

Géodésie



> Les représentations planes cylindriques de la Terre
Françoise DUQUENNE 45

GNSS

> Étude de faisabilité et choix optimal d'une station
RIMS d'EGNOS en Algérie
Tabti LAHOUIARIA - Kahlouche SALEM
Benadda BELKACEM 52

Topo vécue



> Relevé de la grotte glacée de Cenote Abysse
dans les Dolomites
Farouk KADEDÉ - Tommaso SANTAGATA 57

Histoire

> La forme de la Terre dans l'Histoire occidentale
Xavier DELLA CHIESA 61

Art et géométrie

> Tadao Ando : l'art dans la vigne
Jean-Pierre MAILLARD 68

Ouvrages

André BAILLY 70

GSF

> Décentralisation de la gestion foncière :
état des lieux et défis au Burundi
Claire GALPIN 72

Pour la recherche de nos annonceurs consulter
la page 71

Couverture : Itinéraire de train pour poser le pied dans
chacun des 26 cantons suisses en 16 h 54 en transports
publics. Illustration d'Emmanuel Cledat utilisant une carte
de Laura Cipriano et les modèles de x2x2x, Leon H, et Le A.
disponibles sur la 3D Warehouse de SketchUp.