

La Plate-forme TP du Limousin

- **Basée à Egletons (Corrèze)**
- **Regroupe tous les établissements de formation du bassin sur la thématique Travaux Publics**



- **Label d'état : Afnor**
- **Partenaires : Etat – Région - Département**



OBJECTIFS DE LA PFT TP

**Favoriser le transfert technologique et développer
l'innovation dans la filière Travaux Publics**

- **Mise à la disposition des entreprises et des collectivités des ressources de la PFT TP : matériels, ressources humaines**
- **Développement des partenariats avec les entreprises, pour contribuer à l'innovation et au renforcement du pôle de formation aux métiers des travaux publics**

DETECTION ET RECOLEMENT DES RESEAUX ENTERRES

Zone d'apprentissage et de formation :

- ↪ Utilisation des appareils de détection (tous types)
- ↪ Un site école en conditions réelles
- ↪ Une structure adaptée à la réglementation

Partenaires pour la formation

Un site à la disposition des entreprises

Initier, former, perfectionner



DIAGNOSTIC ET RENFORCEMENT DES CHAUSSEES

Matériel et ressources :

- ↪ Deflectomètre à charge tombante (FWD) : mesures de déflexion.
- ↪ Radar chaussées et carottage : détermination continue de la structure
- ↪ Essais cycliques : caractérisation des enrobés et des interfaces.

Un ensemble de moyens à disposition des entreprises et des collectivités avant et après travaux.

Diagnostiquer, contrôler, conseiller

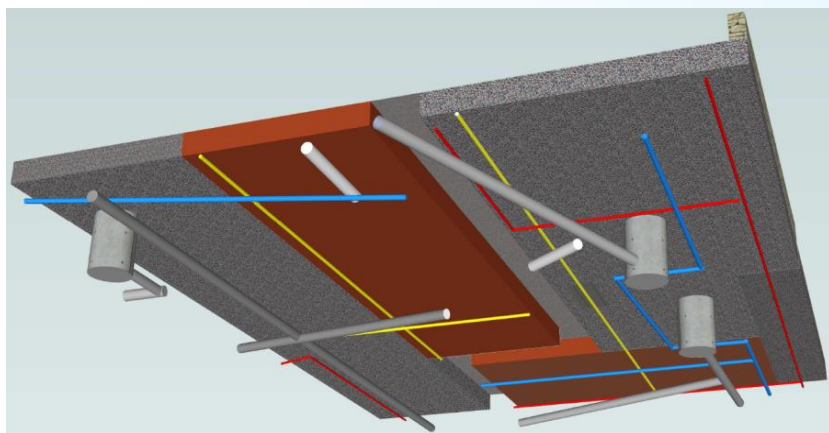
Email : pft-travauxpublics@ac-limoges.fr

Tel : 05.55.93.13.19

www.pft-travauxpublics-limousin.com

DETECTION ET POSITIONNEMENT DES RESEAUX ENTERRES

Zone d'apprentissage à la détection de réseaux : ZADEPRE



- ***Conception en partenariat avec la profession***
- ***Un outil évolutif de formation à la disposition des entreprises***

DETECTION ET POSITIONNEMENT DES RESEAUX ENTERRES

OFFRE DE FORMATION

Contenu établi en partenariat :

Prestataires, fournisseurs (FNEDRE)

Gestionnaires de réseaux (Erdf, Grdf, ...)

Entreprises (FRTP)

Thèmes abordés :

***Réforme DT-DICT, technologie des réseaux,
méthodes de détection de réseaux, normes de
repérage, géoréférencement.***

***La formation est organisée en module de un ou
deux jours .***



DETECTION ET POSITIONNEMENT DES RESEAUX ENTERRES

OFFRE DE FORMATION

